

# Lipumax G-H

## Produktinformation for produktgruppen

### ACO Produktfordele

- Nem at installere, kræver mindre plads
- Opføringsrør med lufttæt forsejlet dæksel
- Integreret mulighed for tilslutning af prøvetagning
- Inklusiv gummipakning for tilslutning med topplade
- Opdriftssikret
- Opføringsrør kan tilskæres
- Fuldstændigt tæt udskillersystem
- Nem og hurtig tilslutning til alarmsystemer

### Godkendelser

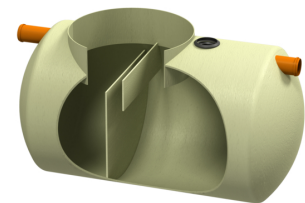
- Lipumax-G er CE godkendt
- Godkendt iht. DS / EN 1825
- Opfylder alle krav mht. flow, styrke, materialer, mærkning og tæthed

### Udførelse

- Fuldstøbt konstruktion
- Integreret sandfang

### Materialer

- Glasfiber
- Indvendige dele i PEHD



## Tekniske oplysninger for vare 12458.01

Mål	Vægt
Længde	
[mm]	[kg]
200	
4304	406,0

**Mål**

---

