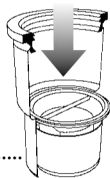


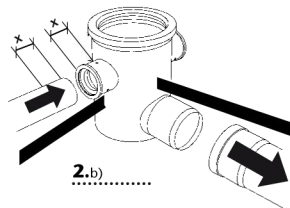
Gulvafløb for beton/flisegulv med flange for flydende membran i vådzoner.



1.



2.



2.b)

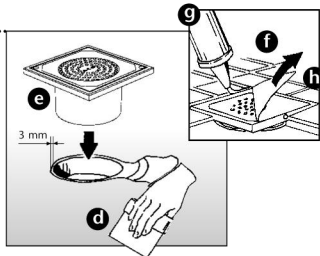
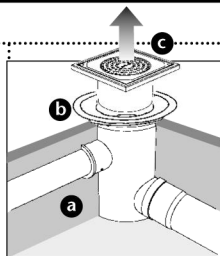
1. Fjern hulristen, og monter vandlåsen i gulvafløbet som vist på figuren.
2. a) Før installation af gulvafløbet vælges pakning for tilslutning af rør til sideindløb, enten \varnothing 32mm eller \varnothing 40 mm.
b) Der skæres forsigtigt et hul i pakningen svarende til rørets diameter, hvorefter røret tilsluttes.
c) Sideindløb der ikke benyttes, blændes af med en af de øvrige ubrudte pakninger der medfølger gulvafløbet.
d) Bemærk: Der skal ikke anvendes glidemiddel ved tilslutning af rør til sideindløb.

3. Installation af gulvafløb.
 - a) Placer gulvafløbet således at overdelen er i niveau med færdig gulvkote. Kontrollér placering af udløb samt eventuelle sideindløb.
 - b) Justér klæbeflangen så højden er tilpasset den valgte vandtætningsmembran samt flisernes tykkelse.
 - c) Ramme med rist fjernes, og eventuelle urenheder på membranflangen fjernes, inden membranen udlægges.
 - d) Membranen udlægges på gulvet og afsluttes indenfor 3 mm fra udløbets kant, som vist på figuren.

Bemærk: Såfremt der forefindes en separat udførselsvejledning fra producenten af membranen, skal denne følges. Det anbefales at anvende produkter der er godkendt og afprøvet til formålet.

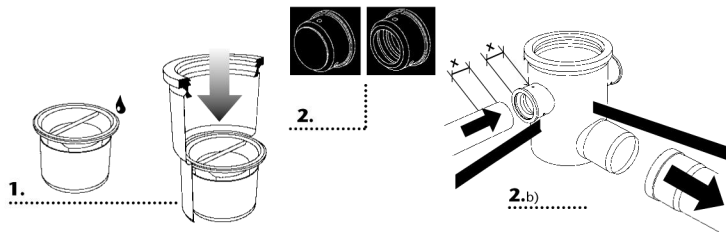
- e) Justér overdelen til endelig gulvhøjde.
- f) Flisegulvet lægges.
- g) Mellem ramme og gulvbelægning fuges med en velegnet vandfast fugemasse. Kontrollér tilsigt inden risten monteres, at vandlåsen er trykket helt i bund.
- h) Fjern beskyttelsesfolien fra risten.

3.



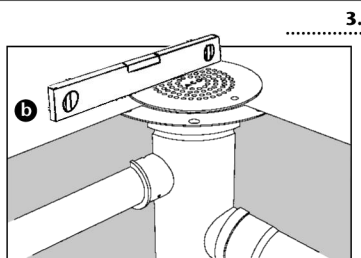
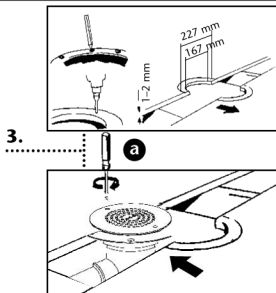
AISI 304 W.1.4301 Med Vandlås Uden Vandlås	97204 97223 400793 402379	97205 97224 400803	97206 97225	97216 97222 400807
AISI 316Ti W.1.4571 Med Vandlås Uden Vandlås	97254 97273	97255 97274	97256 97275	97266 97272

Gulv afløb for Vinylgulv



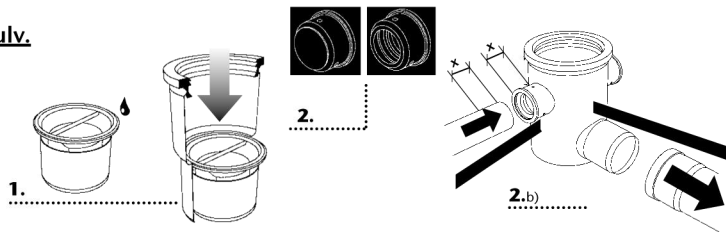
- 1.** Fjern hulristen, og monter vandlåsen i gulv afløbet som vist på figuren.
- 2.** a) Før installation af gulv afløbet vælges pakning for tilslutning af rør til sideindløb, enten \varnothing 32mm eller \varnothing 40 mm.
b) Der skæres forsigtigt et hul i pakningen svarende til rørets diameter, hvorefter røret tilsluttes.
c) Sideindløb der ikke benyttes, blændes af med en af de øvrige ubrudte pakninger der medfølger gulv afløbet.
d) Bemærk: Der skal ikke anvendes glidemiddel ved tilslutning af rør til sideindløb.

- 3.** a) Installation af gulv afløb i trægulv.
b) Gulv afløbet placeres i en udsparring således at risten er 1-2 mm under færdig gulvkote. Dette er for at sikre en effektiv afvanding fra overfladearealet. Husk at tage hensyn til vinylbelægningens tykkelse.



AISI 304 W.1.4301					
Med Vandlås	97208	97207	97212	97209	97210
Uden Vandlås	97227 402375	97226	97231	97228 400828 400832	97229
AISI 316Ti W.1.4571					
Med Vandlås	97258	97257	97262	97259	97260
Uden Vandlås	97277	97276	97281	97278	97279

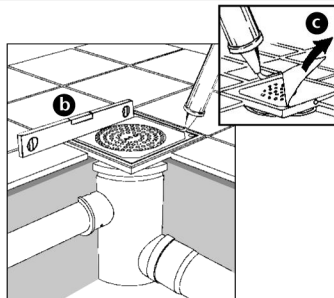
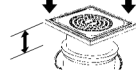
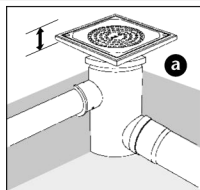
Gulv afløb for beton/flisegulv.



1. Fjern hulristen, og monter vandlåsen i gulvafløbet som vist på figuren.
2. a) Før installation af gulvafløbet vælges pakning for tilslutning af rør til sideindløb, enten $\varnothing 32$ mm eller $\varnothing 40$ mm.
b) Der skæres forsigtigt et hul i pakningen svarende til rørets diameter, hvorefter røret tilsluttes.
c) Sideindløb der ikke benyttes, blændes af med en af de øvrige ubrudte pakninger der medfølger gulvafløbet.
d) Bemærk: Der skal ikke anvendes glidemiddel ved tilslutning af rør til sideindløb.

3. Installation af gulvafløb.
a) Placér gulvafløbet således at overdelen er i niveau med færdig gulvkote. Kontrollér placering af udløb samt eventuelle sideindløb.
b) Mellem ramme og gulvbelægning fuges med en velegnet vandfast fugemasse. Kontrollér til sidst inden montering af risten, at vandlåsen er trykket i bund.

3.



AISI 304					
W.1.4301					
Med Vandlås	97200	97211	97202	97201	97203
Uden Vandlås	97218 97305	97230	97220 97289	97219 400791 402371	97221
AISI 316Ti					
W.1.4571					
Med Vandlås	97250	97261	97252	97251	97253
Uden Vandlås	97268	97280	97270	97269	97271