

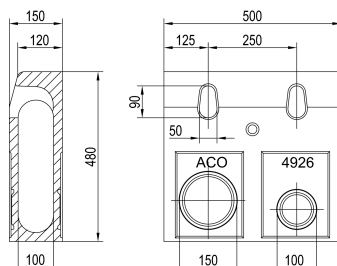
# Rende uden indbygget fald, 1000 mm og 2000 mm

## Produktinformation for produktgruppen

### ACO Produktfordele

- I polymerbeton
- Helstøbt design uden forbundne samlinger, grå gennemfarvet
- Kantsten og afvanding i én rende

- Render i henhold til EN 1433/DIN 19580
- Nominel størrelse 100 mm
- Belastningsklasse A 15 – D 400



## Tekniske oplysninger for vare 04926

Længde	Mål			Type	Vægt
	Nominel bredde rende	Bredde	Højde start/slut		
[mm]	[mm]	[mm]	[mm]		[kg]
500	480	150	480	KD 480	35,9

## Tilbehør

Beskrivelse	Anvendes med	Vare-nummer	Beskrivelse
Lukket endegavl	■ KD 480	04938	<ul style="list-style-type: none"> <li>■ Til start og afslutning af rende</li> <li>■ I polymerbeton</li> <li>■ Samlet længde 50 mm</li> <li>■ Vægt: 7,4 kg</li> </ul>
Ristekrog, lille	<ul style="list-style-type: none"> <li>■ Maskerist Q<sup>+</sup></li> <li>■ Kompositrist</li> <li>■ Profilrist med langsgående ribber</li> <li>■ Rist med langsgående ribber</li> </ul>	01367	<ul style="list-style-type: none"> <li>■ Til at løfte dækristene</li> <li>■ Stål, sortmalet</li> <li>■ Vægt: 0,2 kg</li> </ul>

Du kan finde yderligere tilbehør under → [www.aco.dk/04926](http://www.aco.dk/04926)