

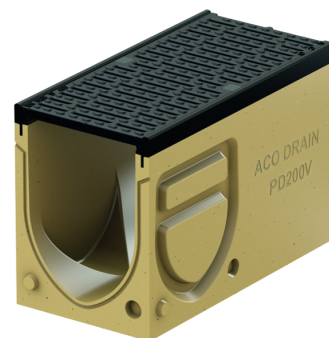
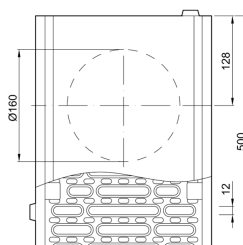
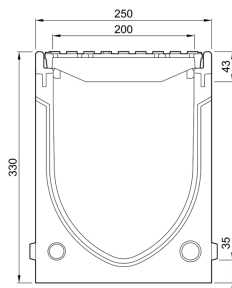
# Inspektionselement, 500 mm

## Produktinformation for produktgruppen

### ACO Produktfordele

- Rende i helstøbt design uden forbundne samlinger, naturfarvet
- Med V-formet tværsnit
- I polymerbeton

- Render i henhold til EN 1433/DIN 19580
- Nominel størrelse 200 mm
- Spaltebredde 15 mm
- Belastningsklasse A 15 – D 400
- For arealer med landskabsarkitektur og trafikområder
- Leveringstid på PD 200 V render efter anmodning
- Forberedt for åbning for lodret rørforbindelse
- Med forstøbte sideåbninger til hjørne-, T- og tværsamlinger
- Med spalterist i støbejern EN-GJS



## Tekniske oplysninger for vare 10985

Længde	Mål			Indløbstværsnit	Type	Vægt
	Nominel bredde rende	Bredde	Højde			
[mm]	[mm]	[mm]	[mm]	[cm <sup>2</sup> /m]		[kg]
500	200	250	330	740	PD 200 V 0.1	38,5

## Tilbehør

Beskrivelse	Anvendes med	Varenummer	Beskrivelse
Lukket endegavl	■ PD 200 V	10983	<ul style="list-style-type: none"><li>■ Til start og afslutning af rende</li><li>■ I polymerbeton (naturfarvet)</li><li>■ Samlet længde 40 mm</li><li>■ Vægt: 6,2 kg</li></ul>
Endegavl til afløbsrende	■ PD 200 V	10984	<ul style="list-style-type: none"><li>■ I polymerbeton (naturfarvet)</li><li>■ Med integreret læbetætningsring, DN/OD 160 til horisontal, væsketæt rørforbindelse</li><li>■ Samlet længde 40 mm</li><li>■ Vægt: 5 kg</li></ul>

Beskrivelse	Anvendes med	Vare-nummer	Beskrivelse
Vandlås	<ul style="list-style-type: none"><li>■ Multiline bladfang V 100 - V 300.</li><li>■ Monoblock PD</li><li>■ Monoblock RD 100 V og 200 V</li><li>■ Punktafvanding</li></ul>	02638	<ul style="list-style-type: none"><li>■ PVC</li><li>■ DN/OD 160</li><li>■ Vægt: 1,9 kg</li></ul>

Du kan finde yderligere tilbehør under → [www.aco.dk/10985](http://www.aco.dk/10985)