

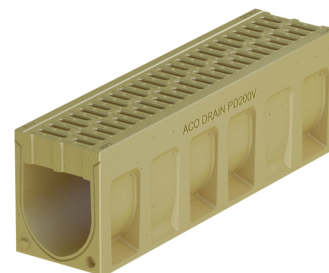
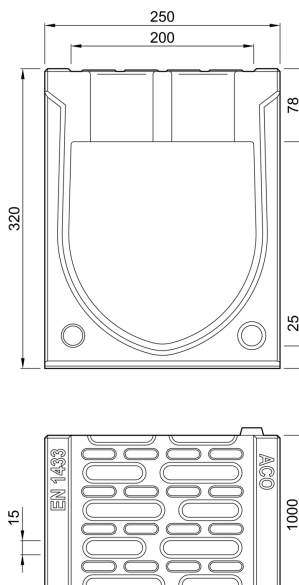
# Rende uden indbygget fald, 1000 mm

## Produktinformation for produktgruppen

### ACO Produktfordele

- Rende i helstøbt design uden forbundne samlinger, naturfarvet
- Med V-formet tværsnit
- I polymerbeton

- Render i henhold til EN 1433/DIN 19580
- Nominel størrelse 200 mm
- Spaltebredde 15 mm
- Belastningsklasse A 15 – D 400
- For arealer med landskabsarkitektur og trafikområder
- Leveringstid på PD 200 V render efter anmodning



## Tekniske oplysninger for vare 10982

Længde	Mål			Indløbstværsnit	Type	Vægt
	Nominel bredde rende	Bredde	Højde			
[mm]	[mm]	[mm]	[mm]	[cm <sup>2</sup> /m]		[kg]
1000	200	250	320	557	PD 200 V 0.0	72,0

## Tilbehør

Beskrivelse	Anvendes med	Vare-nummer	Beskrivelse
Lukket endegavl	■ PD 200 V	10983	<ul style="list-style-type: none"> <li>■ Til start og afslutning af rende</li> <li>■ I polymerbeton (naturfarvet)</li> <li>■ Samlet længde 40 mm</li> <li>■ Vægt: 6,2 kg</li> </ul>
Endegavl til afløbsrende	■ PD 200 V	10984	<ul style="list-style-type: none"> <li>■ I polymerbeton (naturfarvet)</li> <li>■ Med integreret læbetætningsring, DN/OD 160 til horisontal, væsketæt rørforbindelse</li> <li>■ Samlet længde 40 mm</li> <li>■ Vægt: 5 kg</li> </ul>

Du kan finde yderligere tilbehør under → [www.aco.dk/10982](http://www.aco.dk/10982)