

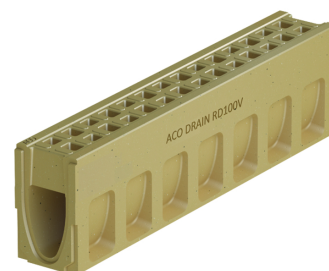
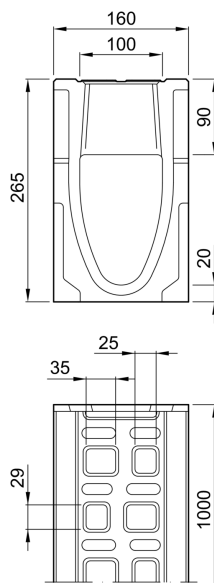
# Rende uden indbygget fald, 1000 mm

## Produktinformation for produktgruppen

### ACO Produktfordele

- Rende i helstøbt design uden samlinger, naturfarvet
- Med V-formet tværsnit
- I polymerbeton

- Rende i henhold til DIN EN 1433/DIN 19580
- Nominel bredde 100 mm
- Belastningsklasse D 400 – F 900<sup>1)</sup>
- Leveringstid efter anmodning gælder for typen med indstøbt PE-HD rørmuffe.



## Tekniske oplysninger for vare 10763

Længde	Mål		Indløbstværsnit	Type	Vægt
	Nominel bredde rende	Bredde Højde			
[mm]	[mm]	[mm] [mm]	[cm <sup>2</sup> /m]		[kg]
1000	100	160 265	308	RD 100 V 0.0	50,5

## Tilbehør

Beskrivelse	Anvendes med	Vare-nummer	Beskrivelse
Endegavl til rendestart	■ RD 100 V	10781	<ul style="list-style-type: none"> <li>■ I polymerbeton (naturfarvet)</li> <li>■ Samlet længde 30 mm</li> <li>■ Vægt: 1,9 kg</li> </ul>
Endegavl til afløbsrende	■ RD 100 V	10784	<ul style="list-style-type: none"> <li>■ I polymerbeton (naturfarvet)</li> <li>■ Samlet længde 40 mm</li> <li>■ Vægt: 3,2 kg</li> </ul>
Endegavl med læbetætning til rende	■ RD 100 V	10787	<ul style="list-style-type: none"> <li>■ I polymerbeton (naturfarvet)</li> <li>■ Med integreret læbetætningsring (LLD) DN/OD 110 til vandret, vandtæt rørkobling</li> <li>■ Samlet længde 40 mm</li> <li>■ Vægt: 2,8 kg</li> </ul>

Beskrivelse	Anvendes med	Vare-nummer	Beskrivelse
Adapter for faldretningsændring	■ RD 100 V	10790	■ I polymerbeton (naturfarvet) ■ Samlet længde: 60 mm ■ Vægt: 3 kg
Polyester-klæbemasse	■ Til limning af forstøbt polymerbeton	02163	■ For klæbning på stedet ■ 0,5 kg beholder ■ Vægt: 0,9 kg

Du kan finde yderligere tilbehør under → [www.aco.dk/10763](http://www.aco.dk/10763)