

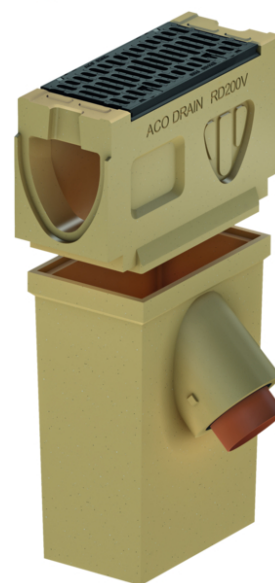
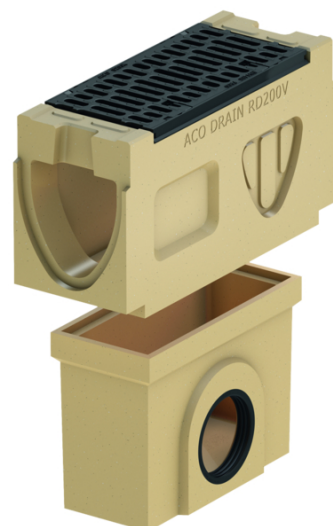
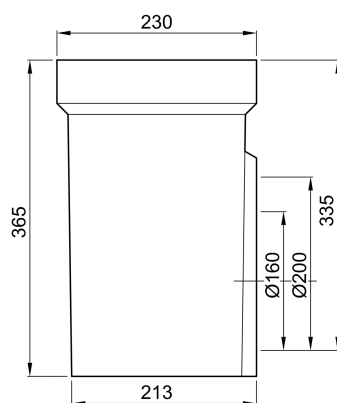
# Bladfang, 660 mm

## Produktinformation for produktgruppen

### ACO Produktfordele

- Rende i helstøbt design uden forbundne samlinger, naturfarvet
- Med integreret EPDM-profilpakning på udløbssiden for vandtæt oplægning ovenfra
- Efterfølgende tætning af rendesamlinger ikke påkrævet
- Med V-formet tværsnit
- I polymerbeton

- Render i overensstemmelse med DIN EN 1433/  
DIN 19580
- Nominel størrelse 200 mm
- Belastningsklasse F 900<sup>1)</sup>
- Anvendelsesområder:
  - Motorvej
  - Vej



## Tekniske oplysninger for vare 10936

Længde	Mål			Overgangsstykke	Vægt
	Nominel bredde rende	Bredde	Højde		
		[mm]	[mm]		
[mm]	[mm]	[mm]	[mm]	[mm]	[kg]
500	200	230	365	200	26,5

## Tilbehør

Beskrivelse	Anvendes med	Vare-nummer	Beskrivelse
Polyester-klæbemasse	■ Til limning af forstøbt polymerbeton	02163	■ For klæbning på stedet ■ 0,5 kg beholder ■ Vægt: 0,9 kg

Du kan finde yderligere tilbehør under → [www.aco.dk/10936](http://www.aco.dk/10936)