

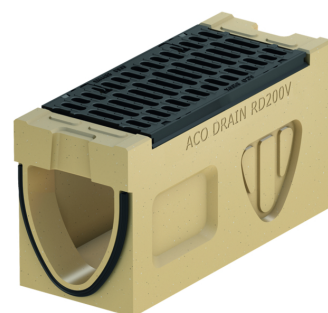
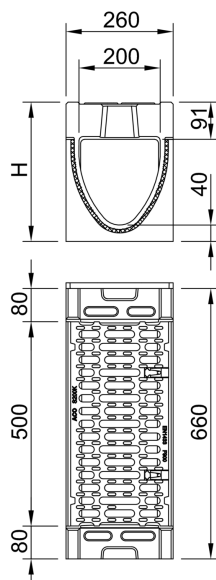
Inspektionsdæksel, 660 mm

Produktinformation for produktgruppen

ACO Produktfordele

- Rende i helstøbt design uden forbundne samlinger, naturfarvet
- Med integreret EPDM-profilpakning på udløbssiden for vandtæt oplægning ovenfra
- Efterfølgende tætning af rendesamlinger ikke påkrævet
- Med V-formet tværsnit
- I polymerbeton

- Render i overensstemmelse med DIN EN 1433/
DIN 19580
- Nominel størrelse 200 mm
- Belastningsklasse F 900¹⁾
- Anvendelsesområder:
 - Motorvej
 - Vej



Tekniske oplysninger for vare 132502

Længde	Mål		Indløbstværsnit	Type	Vægt
	Nominel bredde rende	Bredde Højde			
[mm]	[mm]	[mm] [mm]	[cm ² /m]		[kg]
660	200	260 340	935	RD 200 V 0.1	55,5

Tilbehør

Beskrivelse	Anvendes med	Vare-nummer	Beskrivelse
Endegavl til rendestart			I polymerbeton Samlet længde 70 mm med indbygget EPDM-pakning
	RD 200 V 0.0	132505	Vægt: 10,6 kg
Endegavl til afløbsrende			■ I polymerbeton ■ Samlet længde 86 mm
	RD 200 V 0.0	132506	Vægt: 12 kg

Beskrivelse	Anvendes med	Vare-nummer	Beskrivelse
Endegavl med læbetætning til rende			<ul style="list-style-type: none"> ■ I polymerbeton ■ Med integreret læbetætningsring (LLD) DN/OD 160 til vandret, vandsedt rørbobling ■ Samlet længde 86 mm
	RD 200 V 0.0	132507	Vægt: 10,6 kg
Adapter for faldretningsændring			<ul style="list-style-type: none"> I polymerbeton Samlet længde: 140 mm med integreret EPDM-pakning (2x)
	RD 200 V 0.0	132508	Vægt: 15 kg
Adapter til vandtæt forbindelse i siden af inspektionselementet			<ul style="list-style-type: none"> ■ I polymerbeton ■ Samlet længde: 86 mm
	RD 200 V 0.0	132515	Vægt: 11 kg
1/2 adapter til længdejustering på byggepladsen			<ul style="list-style-type: none"> ■ I polymerbeton ■ Samlet længde 70 mm ■ Med integreret EPDM-pakning
	RD 200 V 0.0	132509	Vægt: 7,5 kg
Polyester-klæbemasse	■ Til limning af forstøbt polymerbeton	02163	<ul style="list-style-type: none"> ■ For klæbning på stedet ■ 0,5 kg beholder ■ Vægt: 0,9 kg

Du kan finde yderligere tilbehør under → www.aco.dk/132502