

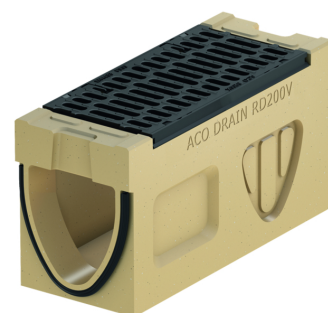
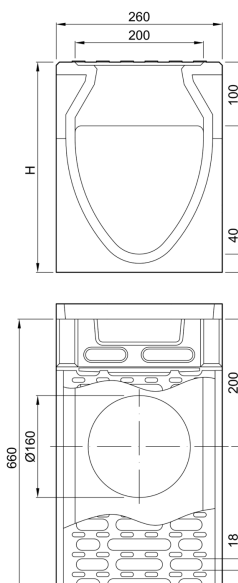
Inspektionsdæksel, 660 mm

Produktinformation for produktgruppen

ACO Produktfordele

- Rende i helstøbt design uden forbundne samlinger, naturfarvet
- Med integreret EPDM-profilpakning på udløbssiden for vandtæt oplægning ovenfra
- Efterfølgende tætning af rendesamlinger ikke påkrævet
- Med V-formet tværsnit
- I polymerbeton

- Render i overensstemmelse med DIN EN 1433/
DIN 19580
- Nominel størrelse 200 mm
- Belastningsklasse F 900¹⁾
- Anvendelsesområder:
 - Motorvej
 - Vej



Tekniske oplysninger for vare 133178

Længde	Mål			Indløbstværsnit	Type	Overgangsstykke	Vægt
	Nominal bredde rende	Bredde	Højde				
[mm]	[mm]	[mm]	[mm]	[cm ² /m]		[mm]	[kg]
660	200	260	540	935	RD 200 V 20.2	160	76,5

Tilbehør

Beskrivelse	Anvendes med	Vare-nummer	Beskrivelse
Endegavl til rendestart			I polymerbeton Samlet længde 70 mm med indbygget EPDM-pakning
	RD 200 V 20.0	133181	Vægt: 14 kg
Endegavl til afløbsrende			■ I polymerbeton ■ Samlet længde 86 mm
	RD 200 V 20.0	133182	Vægt: 18 kg

Beskrivelse	Anvendes med	Vare-nummer	Beskrivelse
Endegavl med læbetætning til rende			<ul style="list-style-type: none"> ■ I polymerbeton ■ Med integreret læbetætningsring (LLD) DN/OD 160 til vandret, vandsedt rørkobling ■ Samlet længde 86 mm
	RD 200 V 20.0	133183	Vægt: 16,5 kg
Adapter for faldretningsændring			<ul style="list-style-type: none"> I polymerbeton Samlet længde: 140 mm med integreret EPDM-pakning (2x)
	RD 200 V 20.0	133184	Vægt: 18,5 kg
Adapter til vandtæt forbindelse i siden af inspektionselementet			<ul style="list-style-type: none"> ■ I polymerbeton ■ Samlet længde: 86 mm
	RD 200 V 20.0	133185	Vægt: 13 kg
1/2 adapter til længdejustering på byggepladsen			<ul style="list-style-type: none"> ■ I polymerbeton ■ Samlet længde 70 mm ■ Med integreret EPDM-pakning
	RD 200 V 20.0	133194	Vægt: 9 kg
Vandlås	<ul style="list-style-type: none"> ■ Multiline bladfang V 100 - V 300. ■ Monoblock PD ■ Monoblock RD 100 V og 200 V ■ Punktafvanding 	02638	<ul style="list-style-type: none"> ■ PVC ■ DN/OD 160 ■ Vægt: 1,9 kg
Polyester-klæbemasse	<ul style="list-style-type: none"> ■ Til limning af forstøbt polymerbeton 	02163	<ul style="list-style-type: none"> ■ For klæbning på stedet ■ 0,5 kg beholder ■ Vægt: 0,9 kg

Du kan finde yderligere tilbehør under → www.aco.dk/133178