

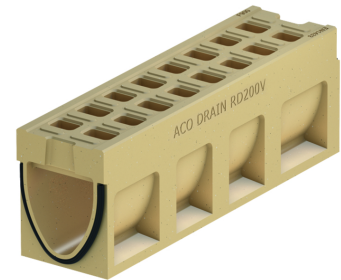
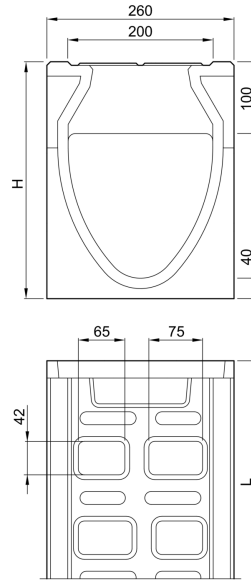
# Rende uden indbygget fald, 1000 mm og 2000 mm

## Produktinformation for produktgruppen

### ACO Produktfordele

- Rende i helstøbt design uden forbundne samlinger, naturfarvet
- Med integreret EPDM-profilpakning på udløbssiden for vandtæt oplægning ovenfra
- Efterfølgende tætning af rendesamlinger ikke påkrævet
- Med V-formet tværsnit
- I polymerbeton

- Render i overensstemmelse med DIN EN 1433/  
DIN 19580
- Nominal størrelse 200 mm
- Belastningsklasse F 900<sup>1)</sup>
- Anvendelsesområder:
  - Motorvej
  - Vej



## Tekniske oplysninger for vare 133176

Længde	Mål		Indløbstværsnit	Type	Vægt
	Nominal bredde rende	Bredde Højde			
[mm]	[mm]	[mm]	[mm]	[cm <sup>2</sup> /m]	[kg]
2000	200	260 540	506	RD 200 V 20.0 (2 m)	241,0

## Tilbehør

Beskrivelse	Anvendes med	Varenummer	Beskrivelse
Endegavl til rendestart			I polymerbeton Samlet længde 70 mm med indbygget EPDM-pakning
	RD 200 V 20.0	133181	Vægt: 14 kg
Endegavl til afløbsrende			■ I polymerbeton ■ Samlet længde 86 mm
	RD 200 V 20.0	133182	Vægt: 18 kg

Beskrivelse	Anvendes med	Vare-nummer	Beskrivelse
Endegavl med læbetætning til rende			<ul style="list-style-type: none"> <li>■ I polymerbeton</li> <li>■ Med integreret læbetætningsring (LLD) DN/OD 160 til vandret, vandsedt rørbobling</li> <li>■ Samlet længde 86 mm</li> </ul>
	RD 200 V 20.0	133183	Vægt: 16,5 kg
Adapter for faldretningsændring			<ul style="list-style-type: none"> <li>I polymerbeton</li> <li>Samlet længde: 140 mm med integreret EPDM-pakning (2x)</li> </ul>
	RD 200 V 20.0	133184	Vægt: 18,5 kg
1/2 adapter til længdejustering på byggepladsen			<ul style="list-style-type: none"> <li>■ I polymerbeton</li> <li>■ Samlet længde 70 mm</li> <li>■ Med integreret EPDM-pakning</li> </ul>
	RD 200 V 20.0	133194	Vægt: 9 kg
Polyester-klæbemasse	■ Til limning af forstøbt polymerbeton	02163	<ul style="list-style-type: none"> <li>■ For klæbning på stedet</li> <li>■ 0,5 kg beholder</li> <li>■ Vægt: 0,9 kg</li> </ul>

Du kan finde yderligere tilbehør under → [www.aco.dk/133176](http://www.aco.dk/133176)