

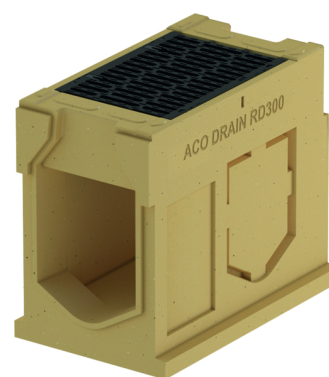
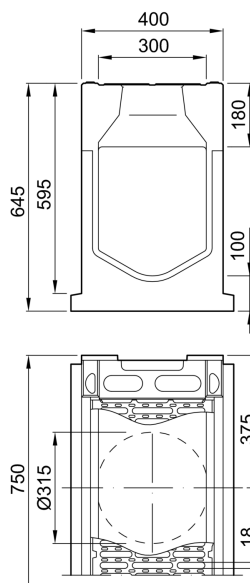
# Inspektionsdæksel, 660 mm

## Produktinformation for produktgruppen

### ACO Produktfordele

- Rende i helstøbt design uden forbundne samlinger, naturfarvet
- Med ACO DRAIN® sikkerhedsfals (SF)
- I polymerbeton

- Rende i henhold til EN 1433/DIN 19580
- Nominel størrelse 300 mm
- Belastningsklasse D 400 – F 900<sup>1)</sup>
- Leveringstid efter anmodning på typen med indstøbt PE-HD rørmuffe
- Anvendelse: Motorveje, dobbelte kørebaner, lufthavne, stærkt trafikerede områder eller områder med høj dynamisk belastning
- Forberedt for åbning, for lodret rørforbindelse eller indstøbt PE-HD rørmuffe for lodret, vandtæt rørforbindelse.
- Med forstøbt sideåbning til hjørne-, T- og tværsamlinger
- Type med indstøbt PE-HD SDR 17.6 rørmuffe er specielt velegnet til brug i henhold til NTA
- Med spalterist lavet af støbejern EN-GJS



## Tekniske oplysninger for vare 10803

Længde	Mål			Indløbstværsnit	Type	Vægt
	Nominel bredde rende	Bredde	Højde			
[mm]	[mm]	[mm]	[mm]	[cm <sup>2</sup> /m]		[kg]
750	300	400	645	935	RD 300 0.1	219,0

## Tilbehør

Beskrivelse	Anvendes med	Varenummer	Beskrivelse
Endegavl til rendestart	■ RD 300	10802	<ul style="list-style-type: none"> <li>■ I polymerbeton (naturfarvet)</li> <li>■ Samlet længde 86 mm</li> <li>■ Vægt: 31,2 kg</li> </ul>
Endegavl til afløbsrende	■ RD 300	10801	<ul style="list-style-type: none"> <li>■ I polymerbeton (naturfarvet)</li> <li>■ Samlet længde 100 mm</li> <li>■ Vægt: 38,8 kg</li> </ul>

Beskrivelse	Anvendes med	Vare-nummer	Beskrivelse
Endegavl med læbetætning til rende ■ RD 300		10805	<ul style="list-style-type: none"><li>■ I polymerbeton (naturfarvet)</li><li>■ Med integreret læbetætningsring (LLD) DN/OD 315 til vandret, væsketæt rørkobling</li><li>■ Samlet længde 70 mm</li><li>■ Vægt: 29,5 kg</li></ul>
Adapter for faldretningsændring ■ RD 300		10806	<ul style="list-style-type: none"><li>■ I polymerbeton (naturfarvet)</li><li>■ Samlet længde: 110 mm</li><li>■ Vægt: 34 kg</li></ul>
Adapter til vandtæt forbindelse i siden af inspektionselementet ■ RD 300		10804	<ul style="list-style-type: none"><li>■ I polymerbeton (naturfarvet)</li><li>■ Samlet længde: 100 mm</li><li>■ Vægt: 29,2 kg</li></ul>
Polyester-klæbemasse ■ Til limning af forstøbt polymerbeton		02163	<ul style="list-style-type: none"><li>■ For klæbning på stedet</li><li>■ 0,5 kg beholder</li><li>■ Vægt: 0,9 kg</li></ul>

Du kan finde yderligere tilbehør under → [www.aco.dk/10803](http://www.aco.dk/10803)