

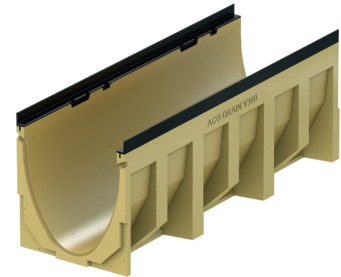
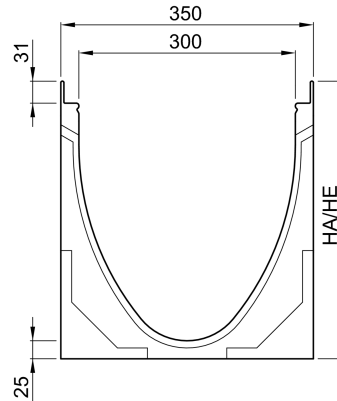
Rende med indbygget fald, 1000 mm

Produktinformation for produktgruppen

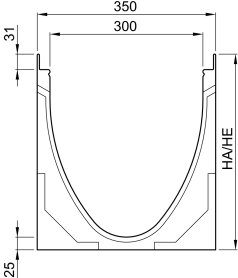
ACO Produktfordele

- Med ACO DRAIN® sikkerhedsfals (SF)
- Med V-formet tværsnit
- Med Drainlock boltløse stop
- Rende i polymerbeton

- Render i henhold til EN 1433/DIN 19580
- Nominel størrelse 300 mm
- Belastningsklasse A 15 – E 600¹⁾
- Med valgfri forstærket kant i galvaniseret stål, rustfrit stål eller støbejern EN-GJS

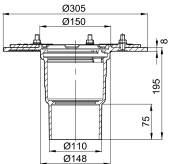
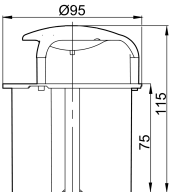



Tekniske oplysninger for vare 13710

| | Mål | | | Type | Materiale, ramme | Vægt |
|---|--------|--------|------------------|------|------------------|------|
| | Længde | Bredde | Højde start/slut | | | |
| | [mm] | [mm] | [mm] | | | |
|  | 1000 | 350 | 430/435 | 10 | Støbejern | 72,2 |

Tilbehør

| Beskrivelse | Anvendes med | Vare-nummer | Beskrivelse |
|------------------------------------|--------------------|-------------|---|
| Lukket endegavl | ■ V 300 S 0. – 20. | 13585 | <ul style="list-style-type: none"> ■ Til start og afslutning af rende ■ I polymerbeton ■ Med kantbeskyttelse i galvaniseret stål ■ Samlet længde 30 mm ■ Vægt: 9,9 kg |
| Endegavl med læbetætning til rende | | | <ul style="list-style-type: none"> ■ I polymerbeton ■ Med integreret læbetætningsring (LLD) DN/OD 200 til vandret, vandtæt rørkobling ■ Med kantbeskyttelse i galvaniseret stål ■ Samlet længde 40 mm |
| | V 300 S 0. | 13586 | Vægt: 8,9 kg |
| | V 300 S 5. | 13587 | Vægt: 9,3 kg |
| | V 300 S 10. | 13588 | Vægt: 9,6 kg |
| | V 300 S 20. | 13590 | Vægt: 11,1 kg |
| Adapter for faldretningsændring | | | <ul style="list-style-type: none"> ■ I polymerbeton ■ Med kantbeskyttelse i galvaniseret stål ■ Samlet længde: 40 mm |
| | V 300 S 0. | 13593 | Vægt: 4,7 kg |
| | V 300 S 5. | 13594 | Vægt: 4,9 kg |
| | V 300 S 10. | 13595 | Vægt: 5,1 kg |
| | V 300 S 15. | 13596 | Vægt: 5,5 kg |
| | V 300 S 20. | 13597 | Vægt: 5,7 kg |
| Lukket endegavl | ■ V 300 E 0. – 20. | 13685 | <ul style="list-style-type: none"> ■ Til start og afslutning af rende ■ I polymerbeton ■ Med kantbeskyttelse i rustfrit stål ■ Samlet længde 30 mm ■ Vægt: 10 kg |
| Endegavl med læbetætning til rende | | | <ul style="list-style-type: none"> ■ I polymerbeton ■ Med integreret læbetætningsring (LLD) DN/OD 200 til vandret, vandtæt rørkobling ■ Med kantbeskyttelse i rustfrit stål ■ Samlet længde 40 mm |
| | V 300 E 0. | 13686 | Vægt: 8,8 kg |
| | V 300 E 5. | 13687 | Vægt: 9,3 kg |
| | V 300 E 10. | 13688 | Vægt: 9,8 kg |
| | V 300 E 15. | 13689 | Vægt: 10,4 kg |
| | V 300 E 20. | 13690 | Vægt: 11,1 kg |

| Beskrivelse | Anvendes med | Vare-nummer | Beskrivelse |
|---|---|--|--|
| Adapter for faldretning ændring | | | <ul style="list-style-type: none"> ■ I polymerbeton ■ Med kantbeskyttelse i rustfrit stål ■ Samlet længde: 40 mm |
| | V 300 E 0. | 13693 | Vægt: 4,7 kg |
| | V 300 E 5. | 13694 | Vægt: 4,9 kg |
| | V 300 E 10. | 13695 | Vægt: 5,1 kg |
| | V 300 E 15. | 13696 | Vægt: 5,5 kg |
| | V 300 E 20. | 13697 | Vægt: 5,7 kg |
| Lukket endegavl | ■ V 300 G 0. – 20. | 13785 | <ul style="list-style-type: none"> ■ Til han og hun rendeendestykke ■ I polymerbeton ■ Forstærket kant, sort ■ Samlet længde 30 mm ■ Vægt: 10,3 kg |
| Endegavl med læbetætning til rende | | | <ul style="list-style-type: none"> ■ I polymerbeton ■ Med integreret læbelabyrinttætning (LLS) DN/OD 200 til horisontal, vandtæt rørforbindelse ■ Med kantbeskyttelse, sort ■ Samlet længde 40 mm |
| | V 300 G 0. | 13786 | Vægt: 9,3 kg |
| | V 300 G 5. | 13787 | Vægt: 9,8 kg |
| | V 300 G 10. | 13788 | Vægt: 10,3 kg |
| | V 300 G 15. | 13789 | Vægt: 10,9 kg |
| | V 300 G 20. | 13790 | Vægt: 11,6 kg |
| Adapter for faldretning ændring | | | <ul style="list-style-type: none"> ■ I polymerbeton ■ Med kantbeskyttelse, sort ■ Samlet længde: 40 mm |
| | V 300 G 0. | 13793 | Vægt: 5,2 kg |
| | V 300 G 5. | 13794 | Vægt: 5,4 kg |
| | V 300 G 10. | 13795 | Vægt: 5,6 kg |
| | V 300 G 15. | 13796 | Vægt: 6 kg |
| | V 300 G 20. | 13797 | Vægt: 6,2 kg |
|  | Mellemstykke (støbejern) | <ul style="list-style-type: none"> ■ Multiline lav rende <input type="checkbox"/> Multiline <input type="checkbox"/> PowerDrain <input type="checkbox"/> DN/OD 110 | <ul style="list-style-type: none"> ■ Støbejern EN-GJS ■ Med kompressionspakningsflange til slutning af pakningsmembran ■ Med udsivningsåbninger ■ Vægt: 13,1 kg |
| |   | <ul style="list-style-type: none"> ■ Afløb til fladt tag Passavant Spin i støbejern ■ Afløb til parkeringshuse Passavant i støbejern <input type="checkbox"/> DN 100 <input type="checkbox"/> Lodret udløb | <ul style="list-style-type: none"> ■ Bemærk: <input type="checkbox"/> Udløsningsværdien reduceres ved brug <input type="checkbox"/> En fit-in skal monteres til boring af kernehuller ■ Vægt: 0,5 kg |

| Beskrivelse | Anvendes med | Vare-nummer | Beskrivelse |
|----------------------|--|-------------|---|
| Polyester-klæbemasse | ■ Til limning af forstøbt polymerbeton | 02163 | ■ For klæbning på stedet ■ 0,5 kg beholder ■ Vægt: 0,9 kg |

Du kan finde yderligere tilbehør under → www.aco.dk/13710