

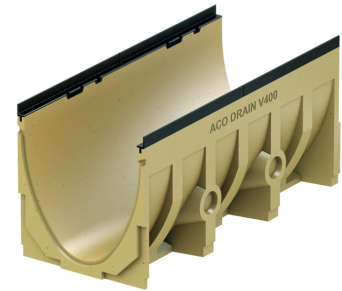
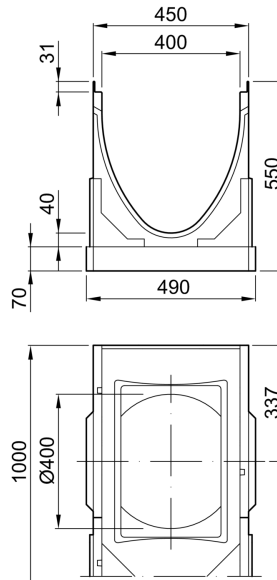
# Rende uden indbygget fald, 1000 mm

## Produktinformation for produktgruppen

### ACO Produktfordele

- Med ACO DRAIN® sikkerhedsfals (SF)
- Med V-formet tværsnit
- Med Drainlock boltløse stop
- Rende i polymerbeton

- Render i henhold til EN 1433/DIN 19580
- Nominel størrelse 400 mm
- Belastningsklasse A 15 – E 600<sup>1)</sup>
- Med eller uden valgfri lodret, vandtæt rørforbindelse
- Type med lodret vandtæt rørforbindelse, med læbetætningsring (LLD) i NBR



## Tekniske oplysninger for vare 12513

	Mål			Type	Materiale, ramme	Vægt
	Længde	Bredde	Højde			
	[mm]	[mm]	[mm]			
	1000	450	550	V 400 G 0.2	Støbejern	147,4

## Tilbehør

Beskrivelse	Anvendes med	Vare-nummer	Beskrivelse
Lukket endegavl	■ V 400 G 0.	12514	<ul style="list-style-type: none"> <li>■ Til han og hun rendeendestykke</li> <li>■ I polymerbeton</li> <li>■ Forstærket kant, sort</li> <li>■ Samlet længde 50 mm</li> <li>■ Vægt: 22,5 kg</li> </ul>
Endegavl med læbetætning til rende	■ V 400 G 0.	12515	<ul style="list-style-type: none"> <li>■ I polymerbeton</li> <li>■ Med integreret læbelabyrinttætning (LLS) DN/OD 315 til horisontal, vandtæt rørforbindelse</li> <li>■ Forstærket kant, sort</li> <li>■ Samlet længde 50 mm</li> <li>■ Vægt: 9,3 kg</li> </ul>
Polyester-klæbemasse	■ Til limning af forstøbt polymerbeton	02163	<ul style="list-style-type: none"> <li>■ For klæbning på stedet</li> <li>■ 0,5 kg beholder</li> <li>■ Vægt: 0,9 kg</li> </ul>

Du kan finde yderligere tilbehør under → [www.aco.dk/12513](http://www.aco.dk/12513)