

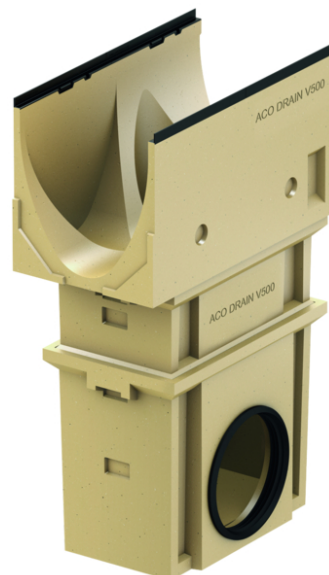
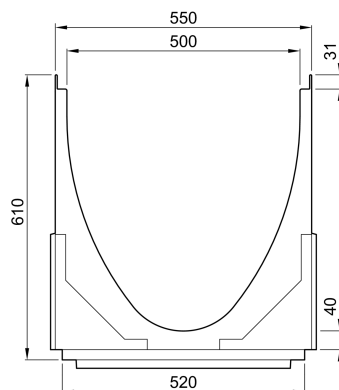
Rendeelement 1000 mm DN400

Produktinformation for produktgruppen

ACO Produktfordele

- Med ACO DRAIN sikkerhedsfals (SF)
- Med V-formet tværsnit
- Med Drainlock boltløse stop
- Rende i polymerbeton

- Render i henhold til EN 1433/DIN 19580
- Nominel størrelse 500 mm
- Belastningsklasse A 15 – E 600¹⁾
- Nederste del med læbetætning (LLD) i NBR til vandret, vandtæt rørblikning
- Uden slamfang (slamfang DIN 4052-A4, A2, B1 påkrævet)



Tekniske oplysninger for vare 13512

Mål				PU	Ge- wicht	Artikel- Nr.
Læng- de	Nomi- nel bredde rende	Bredde	Højde	[Stk]	[kg]	
[mm]	[mm]	[mm]	[mm]			
1000	500	550	610	2	202,0	13512

Overdel

Tilbehør

Beskrivelse	Anvendes med	Vare-nummer	Beskrivelse
Endegavl med læbetætning til rende	■ V 500 G 0.	13515	<ul style="list-style-type: none"> ■ I polymerbeton ■ Med integreret læbetætningsring (LLS) DN/OD 400 til vandret, vandtæt rørforbindelse ■ Forstærket kant, sort ■ Samlet længde 50 mm ■ Vægt: 30 kg
Adapter for faldretningsændring	■ V 500 G 0.	13516	<ul style="list-style-type: none"> ■ I polymerbeton ■ Forstærket kant i støbejern EN-GJS ■ Samlet længde: 50 mm ■ Vægt: 14 kg
Lukket endegavl	■ V 500 G 0.	13514	<ul style="list-style-type: none"> ■ Til han og hun rendeendestykke ■ I polymerbeton ■ Forstærket kant, sort ■ Samlet længde 50 mm ■ Vægt: 32 kg
Polyester-klæbemasse	■ Til limning af forstøbt polymerbeton	02163	<ul style="list-style-type: none"> ■ For klæbning på stedet ■ 0,5 kg beholder ■ Vægt: 0,9 kg

Du kan finde yderligere tilbehør under → www.aco.dk/13512