

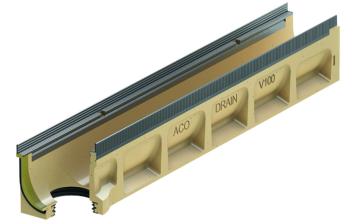
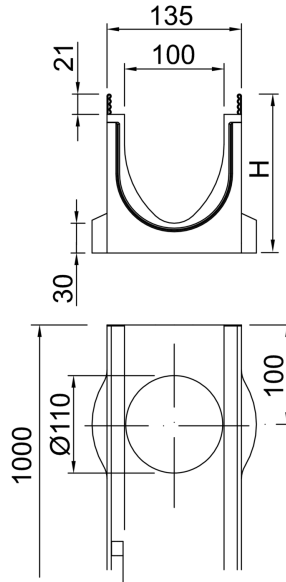
# Rende uden indbygget fald, 1000 mm

## Produktinformation for produktgruppen

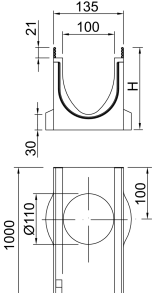
### ACO Produktfordele

- Vandtæt rendeforløb via Seal in Technology (iht. IKT test af forsegling D01059)
- EPDM-pakning som standard i rendesamlingen
- Rende i modstandsdygtigt ACO polymerbeton
- Nem installation som sædvanlig
- Til grundvandsbeskyttelse
- Til bygningsbeskyttelse
- Til styret regnvandshåndtering
- Forbedret selvrensning takket være V-tværsnit og kontinuerlig glat rendedefald
- Robust rende
- Med skrueløs Drainlock ristlås

- Render i henhold til EN 1433/DIN 19580
- Nominel størrelse 100 mm
- Belastningsklasser A 15 – E 600<sup>1)</sup>
- Med valgfri forstærket kant i galvaniseret stål eller rustfrit stål
- Med eller uden valgfri lodret, vandtæt rørforbindelse
- Design med lodret vandtæt rørforbindelse med læbetætningsring (LLS) i NBR
- Mulige kombinationer for rendeelementet (eksempel):
  - 0.0 - 0.0.2 - 0.1 - 0.2
- \*) Render med LLS rørforbindelse har en 10 mm større hældningstykkelse end de render, der kan tilsluttes.
  - Eksempel: 5.0.2 passer til type 5, 5.0, 5.1



## Tekniske oplysninger for vare 132354

	Mål			Type	Materiale, ramme	Vægt
	Længde	Bredde	Højde			
	[mm]	[mm]	[mm]			
	1000	135	210	10.0.2	Galvaniseret stål	22,3

## Tilbehør

Beskrivelse	Anvendes med	Vare-nummer	Beskrivelse
Bladfang	<ul style="list-style-type: none"> <li>■ Multiline Seal in</li> <li>□ DN/OD 100</li> <li>■ Multiline V 100</li> </ul>	02769	<ul style="list-style-type: none"> <li>■ DN/OD 110</li> <li>■ Vægt: 0,5 kg</li> </ul>
Vandlås	<ul style="list-style-type: none"> <li>■ Multiline Seal in</li> <li>□ DN/OD 110</li> </ul>	132493	<ul style="list-style-type: none"> <li>■ Rustfrit stål (V2A)</li> <li>■ DN/OD 110</li> <li>■ Vægt: 0,4 kg</li> </ul>
Lukket endegavl	<ul style="list-style-type: none"> <li>■ V 100 S 0. – 20.</li> </ul>	132385	<ul style="list-style-type: none"> <li>■ Til start og afslutning af rende</li> <li>■ Fremstillet af plast</li> <li>■ Galvaniseret stål med kantbeskyttelse</li> <li>■ Samlet længde 20mm</li> <li>■ Vægt: 0,4 kg</li> </ul>
Endegavl med læbetætning til rende			<ul style="list-style-type: none"> <li>■ I polymerbeton</li> <li>■ Med integreret læbetætningsring (LLD) DN/OD 110 til vandret, vandtæt rørbobling</li> <li>■ Med kantbeskyttelse i galvaniseret stål</li> <li>■ Samlet længde 30 mm</li> </ul>
	V 100 S 10.	132848	Vægt: 1,7 kg
Adapter for faldretningsændring			<ul style="list-style-type: none"> <li>■ I polymerbeton</li> <li>■ Med kantbeskyttelse i galvaniseret stål</li> <li>■ Samlet længde 40 mm</li> <li>■ Til klæbning på rendeelement</li> </ul>
	V 100 S 10.	132725	Vægt: 2,1 kg
Adapter til hjørner, T- og krydsforbindelser			<ul style="list-style-type: none"> <li>■ I polymerbeton</li> <li>■ Med kantbeskyttelse i galvaniseret stål</li> <li>■ Samlet længde 14 mm</li> <li>■ Til vandtæt kobling af hjørne-, T- og tværsamlinger</li> <li>■ Til klæbning på rendeelement</li> </ul>
	V 100 S 10.	132758	Vægt: 1,3 kg

Du kan finde yderligere tilbehør under → [www.aco.dk/132354](http://www.aco.dk/132354)

