

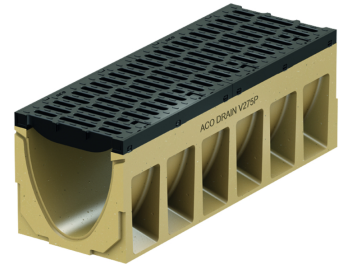
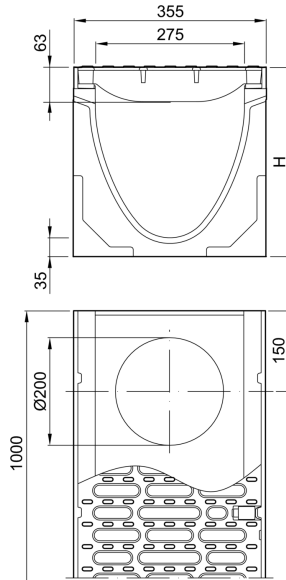
Rende uden indbygget fald, 1000 mm

Produktinformation for produktgruppen

ACO Produktfordele

- Med ACO DRAIN Lock
- Med V-formet tværsnit
- Med udskiftelig integreret dæmpning
- Rende i polymerbeton

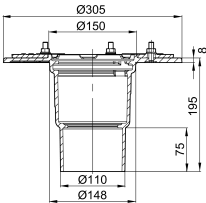
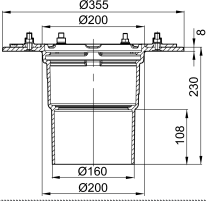
- Render i henhold til EN 1433/DIN 19580
- Nominel størrelse 275 mm
- Belastningsklasse A 15 – F 900¹⁾
- Med 8 mm kantforstærkning i støbejern EN-GJS, belagt med CDP
- Med spalterist i støbejern EN-GJS, belagt med CDP
- Indløbsområde: 1106 cm²/m
- Spaltebredde 20 mm
- Bestillingsvare for indstøbt PE-HD røruffe
- Med eller uden lodret udløb vandtæt rørforbindelse
- For version med lodret vandtæt rørforbindelse, valgfrit med læbtætning (LLS) i NBR eller støbt PE-HD røruffe SDR 17.6, især til brug i overensstemmelse med generel teknisk godkendelse
- Mulige kombinationer for rende (eksempel):
 - 0.0 - 0.0.2 - 0.0.3 - 0.1 - 0.2 - 0.3



Tekniske oplysninger for vare 11711

Mål			Type	Vægt
Længde	Bredde	Højde start/slut		
[mm]	[mm]	[mm]		[kg]
1000	355	450	20.0.2	144,8

Tilbehør

Beskrivelse	Anvendes med	Vare-nummer	Beskrivelse
Lukket endegavl	■ V 275/300 P.	11699	<ul style="list-style-type: none"> ■ Til han og hun rendeendestykke ■ I polymerbeton ■ Med forstærket kant, sort, CDP-coated ■ Samlet længde 20 mm ■ Vægt: 7,7 kg
Endegavl med læbetætning til rende	V 275/300 P 20.	11708	<ul style="list-style-type: none"> ■ I polymerbeton ■ Med integreret læbetætningsring (LLD) DN/OD 200 til vandret, vandtæt rørkobling ■ Med kantbeskyttelse i støbejern EN-GJS, belagt med CDP ■ Samlet længde 40 mm <p>Vægt: 12,4 kg</p>
Adapter for faldretningsændring	V 275/300 P 20.	11736	<ul style="list-style-type: none"> ■ I polymerbeton ■ Med kantbeskyttelse, sort, CDP-coated ■ Samlet længde: 40 mm <p>Vægt: 7,1 kg</p>
Overgangsstykke	Faldtrin 25 mm	11731	<ul style="list-style-type: none"> ■ Til at forbinde niveauforskelle, når de lægges i stejle hældninger ■ I polymerbeton <p>Vægt: 0,2 kg</p>
	Faldtrin 50 mm	11732	<ul style="list-style-type: none"> ■ I polymerbeton <p>Vægt: 0,8 kg</p>
	■ Multiline lav rende <input type="checkbox"/> Multiline <input type="checkbox"/> PowerDrain <input type="checkbox"/> DN/OD 110	7034.10.12	<ul style="list-style-type: none"> ■ Støbejern EN-GJS ■ Med kompressionspakkingsflange til tilslutning af pakningsmembran ■ Med udsivningsåbninger ■ Vægt: 13,1 kg
	■ Rinnenkörper mit senkrechtem Abgang DN/OD 160	7036.10.12	<ul style="list-style-type: none"> ■ Støbejern EN-GJS ■ Med kompressionspakkingsflange til tilslutning af pakningsmembran ■ Med udsivningsåbninger ■ Vægt: 14,4 kg
Klæbemiddel, Eurolastic TC 30 S	<ul style="list-style-type: none"> ■ Multiline rendesystem ■ PowerDrain rendesystem ■ Monoblock rendesystem 	10681	<ul style="list-style-type: none"> ■ Til permanent elastisk fuge på sikkerhedsrabat (SR) ■ Europæisk teknisk godkendelse ETA-10/0269 ■ Polysulfid, to-komponent ■ 450 ml patron ■ Vægt: 1 kg

Beskrivelse	Anvendes med	Vare-nummer	Beskrivelse
Primer	<ul style="list-style-type: none">■ Multiline rendesystem■ PowerDrain rendesystem■ Monoblock rendesystem	10682	<ul style="list-style-type: none">■ Testet i systemet med Eurolastic TC 30 G og Eurolastic TC 30 S.■ 1 liter beholder■ Forbrugsspecifikationer se side @@@■ Vægt: 1,1 kg
Anvendelsessæt	<ul style="list-style-type: none">■ I kombination med tætningsmiddel og primer til permanent elastisk tætning af sikkerhedsrabatten (SR)	01376	<ul style="list-style-type: none">■ 3 dele, bestående af fugepistol, blandingsbord og patronrører■ Genanvendelig■ Vægt: 3,5 kg
Polyester-klæbemasse	<ul style="list-style-type: none">■ Til limning af forstøbt polymerbeton	02163	<ul style="list-style-type: none">■ For klæbning på stedet■ 0,5 kg beholder■ Vægt: 0,9 kg
Værktøj	<ul style="list-style-type: none">■ Rende med sikkerhedsstik■ Broudløb med sikkerhedsstik■ Afløb med separat udløb - kort version	10670	<ul style="list-style-type: none">■ Til åbning og lukning af lodrette afløb■ Vægt: 1 kg

Du kan finde yderligere tilbehør under → www.aco.dk/11711