

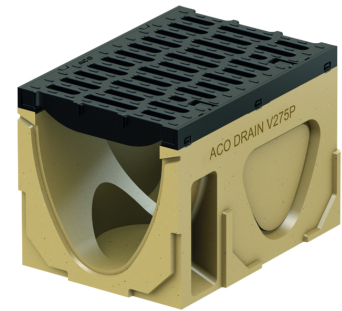
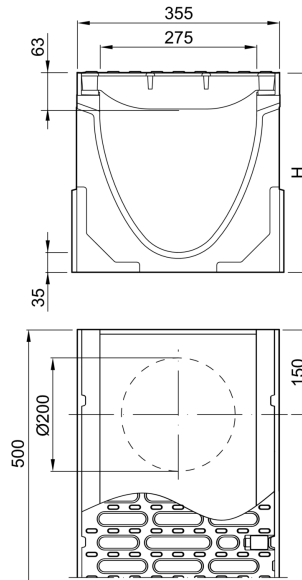
# Rende uden indbygget fald, 500 mm

## Produktinformation for produktgruppen

### ACO Produktfordele

- Med ACO DRAIN Lock
- Med V-formet tværsnit
- Med udskiftelig integreret dæmpning
- Rende i polymerbeton

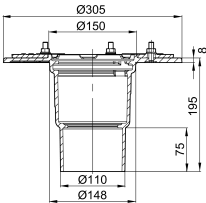
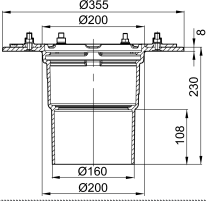
- Render i henhold til EN 1433/DIN 19580
- Nominel størrelse 275 mm
- Belastningsklasse A 15 – F 900<sup>1)</sup>
- Med 8 mm kantforstærkning i støbejern EN-GJS, belagt med CDP
- Med spalterist i støbejern EN-GJS, belagt med CDP
- Indløbsområde: 1106 cm<sup>2</sup>/m
- Spaltebredde 20 mm
- Bestillingsvare for indstøbt PE-HD rørmuffe
- Forberedt for åbning, eller lodret vandtæt rørforbindelse
- For version med lodret udløb, vandtæt rørforbindelse, valgfrit med læbeltætning (LLS) i NBR eller støbt PE-HD rørmuffe SDR 17.6, isæt til brug i overensstemmelse med generel teknisk godkendelse
- Med forstøbte sidesektioner til hjørne-, T- og tværforbindelser
- \*) Render med LLS rørforbindelse har en 5 mm større hældningstykkelse end de rendeelementer, der kan tilsluttes
  - Eksempel: 5.0.2 passer til type 5, 5.0, 5.1, 5.2



## Tekniske oplysninger for vare 11692

| Mål    |        |                  | Type | Vægt |
|--------|--------|------------------|------|------|
| Længde | Bredde | Højde start/slut |      |      |
| [mm]   | [mm]   | [mm]             |      | [kg] |
| 500    | 355    | 375              | 5.1  | 77,6 |

## Tilbehør

| Beskrivelse   | Anvendes med   | Vare-nummer | Beskrivelse  |
|---|--|-------------|--|
| Lukket endegavl   | ■ V 275/300 P.   | 11699       | <ul style="list-style-type: none"> <li>■ Til han og hun rendeendestykke</li> <li>■ I polymerbeton</li> <li>■ Med forstærket kant, sort, CDP-coated</li> <li>■ Samlet længde 20 mm</li> <li>■ Vægt: 7,7 kg</li> </ul>   |
| Endegavl med læbetætning til rende  |  |             | <ul style="list-style-type: none"> <li>■ I polymerbeton</li> <li>■ Med integreret læbetætningsring (LLD) DN/OD 200 til vandret, vandtæt rørbobling</li> <li>■ Med kantbeskyttelse i støbejern EN-GJS, belagt med CDP</li> <li>■ Samlet længde 40 mm</li> </ul> |
|   | V 275/300 P 5.   | 11706       | Vægt: 10 kg  |
| Adapter for faldretningsændring   |  |             | <ul style="list-style-type: none"> <li>■ I polymerbeton</li> <li>■ Med kantbeskyttelse, sort, CDP-coated</li> <li>■ Samlet længde: 40 mm</li> </ul>  |
|   | V 275/300 P 5.   | 11734       | Vægt: 6,4 kg   |
| Overgangsstykke   |  |             | <ul style="list-style-type: none"> <li>■ Til at forbinde niveauforskelle, når de lægges i stejle hældninger</li> <li>■ I polymerbeton</li> </ul>   |
|   | Faldtrin 25 mm   | 11731       | Vægt: 0,2 kg   |
|   | Faldtrin 50 mm   | 11732       | Vægt: 0,8 kg   |
|  | <ul style="list-style-type: none"> <li>■ Multiline lav rende</li> <li><input type="checkbox"/> Multiline</li> <li><input type="checkbox"/> PowerDrain</li> <li><input type="checkbox"/> DN/OD 110</li> </ul> | 7034.10.12  | <ul style="list-style-type: none"> <li>■ Støbejern EN-GJS</li> <li>■ Med kompressionspakkingsflange til tilslutning af pakningsmembran</li> <li>■ Med udsivningsåbninger</li> <li>■ Vægt: 13,1 kg</li> </ul>   |
|  | <ul style="list-style-type: none"> <li>■ Rinnenkörper mit senkrechtem Abgang DN/OD 160</li> </ul>  | 7036.10.12  | <ul style="list-style-type: none"> <li>■ Støbejern EN-GJS</li> <li>■ Med kompressionspakkingsflange til tilslutning af pakningsmembran</li> <li>■ Med udsivningsåbninger</li> <li>■ Vægt: 14,4 kg</li> </ul>   |
| Klæbemiddel, Eurolastic TC 30 S   | <ul style="list-style-type: none"> <li>■ Multiline rendesystem</li> <li>■ PowerDrain rendesystem</li> <li>■ Monoblock rendesystem</li> </ul>   | 10681       | <ul style="list-style-type: none"> <li>■ Til permanent elastisk fuge på sikkerhedsrabat (SR)</li> <li>■ Europæisk teknisk godkendelse ETA-10/0269</li> <li>■ Polysulfid, to-komponent</li> <li>■ 450 ml patron</li> <li>■ Vægt: 1 kg</li> </ul>                |

| Beskrivelse          | Anvendes med  | Vare-nummer | Beskrivelse  |
|----------------------|---|-------------|--|
| Primer               | <ul style="list-style-type: none"> <li>■ Multiline rendesystem</li> <li>■ PowerDrain rendesystem</li> <li>■ Monoblock rendesystem</li> </ul>                          | 10682       | <ul style="list-style-type: none"> <li>■ Testet i systemet med Eurolastic TC 30 G og Eurolastic TC 30 S.</li> <li>■ 1 liter beholder</li> <li>■ Forbrugsspecifikationer se side @@@</li> <li>■ Vægt: 1,1 kg</li> </ul> |
| Anvendelsessæt       | <ul style="list-style-type: none"> <li>■ I kombination med tætningsmiddel og primer til permanent elastisk tætning af sikkerhedsrabatten (SR)</li> </ul>              | 01376       | <ul style="list-style-type: none"> <li>■ 3 dele, bestående af fugepistol, blandingsbord og patronrører</li> <li>■ Genanvendelig</li> <li>■ Vægt: 3,5 kg</li> </ul>   |
| Polyester-klæbemasse | <ul style="list-style-type: none"> <li>■ Til limning af forstøbt polymerbeton</li> </ul>  | 02163       | <ul style="list-style-type: none"> <li>■ For klæbning på stedet</li> <li>■ 0,5 kg beholder</li> <li>■ Vægt: 0,9 kg</li> </ul>  |
| Værktøj              | <ul style="list-style-type: none"> <li>■ Rende med sikkerhedsstik</li> <li>■ Broudløb med sikkerhedsstik</li> <li>■ Afløb med separat udløb - kort version</li> </ul> | 10670       | <ul style="list-style-type: none"> <li>■ Til åbning og lukning af lodrette afløb</li> <li>■ Vægt: 1 kg</li> </ul>  |

Du kan finde yderligere tilbehør under → [www.aco.dk/11692](http://www.aco.dk/11692)