

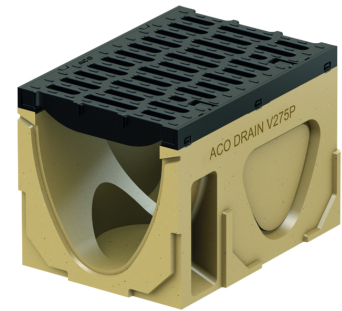
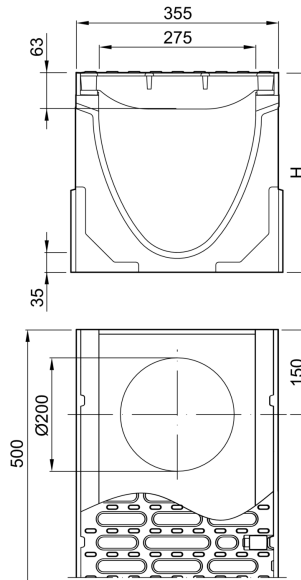
# Rende uden indbygget fald, 500 mm

## Produktinformation for produktgruppen

### ACO Produktfordele

- Med ACO DRAIN Lock
- Med V-formet tværsnit
- Med udskiftelig integreret dæmpning
- Rende i polymerbeton

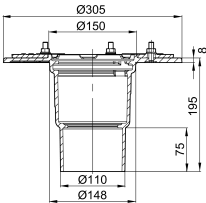
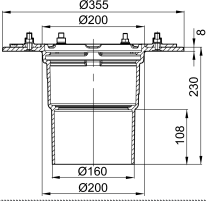
- Render i henhold til EN 1433/DIN 19580
- Nominel størrelse 275 mm
- Belastningsklasse A 15 – F 900<sup>1)</sup>
- Med 8 mm kantforstærkning i støbejern EN-GJS, belagt med CDP
- Med spalterist i støbejern EN-GJS, belagt med CDP
- Indløbsområde: 1106 cm<sup>2</sup>/m
- Spaltebredde 20 mm
- Bestillingsvare for indstøbt PE-HD rørmuffe
- Forberedt for åbning, eller lodret vandtæt rørforbindelse
- For version med lodret udløb, vandtæt rørforbindelse, valgfrit med læbeltætning (LLS) i NBR eller støbt PE-HD rørmuffe SDR 17.6, isæt til brug i overensstemmelse med generel teknisk godkendelse
- Med forstøbte sidesektioner til hjørne-, T- og tværforbindelser
- \*) Render med LLS rørforbindelse har en 5 mm større hældningstykkelse end de rendeelementer, der kan tilsluttes
  - Eksempel: 5.0.2 passer til type 5, 5.0, 5.1, 5.2



## Tekniske oplysninger for vare 11713

Mål			Type	Vægt
Længde	Bredde	Højde start/slut		
[mm]	[mm]	[mm]		[kg]
500	355	450	20.2	81,5

## Tilbehør

Beskrivelse	Anvendes med	Vare-nummer	Beskrivelse
Lukket endegavl	■ V 275/300 P.	11699	<ul style="list-style-type: none"> <li>■ Til han og hun rendeendestykke</li> <li>■ I polymerbeton</li> <li>■ Med forstærket kant, sort, CDP-coated</li> <li>■ Samlet længde 20 mm</li> <li>■ Vægt: 7,7 kg</li> </ul>
Endegavl med læbetætning til rende	V 275/300 P 20.	11708	<ul style="list-style-type: none"> <li>■ I polymerbeton</li> <li>■ Med integreret læbetætningsring (LLD) DN/OD 200 til vandret, vandtæt rørkobling</li> <li>■ Med kantbeskyttelse i støbejern EN-GJS, belagt med CDP</li> <li>■ Samlet længde 40 mm</li> </ul> <p>Vægt: 12,4 kg</p>
Adapter for faldretningsændring	V 275/300 P 20.	11736	<ul style="list-style-type: none"> <li>■ I polymerbeton</li> <li>■ Med kantbeskyttelse, sort, CDP-coated</li> <li>■ Samlet længde: 40 mm</li> </ul> <p>Vægt: 7,1 kg</p>
Overgangsstykke	Faldtrin 25 mm	11731	<ul style="list-style-type: none"> <li>■ Til at forbinde niveauforskelle, når de lægges i stejle hældninger</li> <li>■ I polymerbeton</li> </ul> <p>Vægt: 0,2 kg</p>
	Faldtrin 50 mm	11732	<ul style="list-style-type: none"> <li>■ I polymerbeton</li> </ul> <p>Vægt: 0,8 kg</p>
	■ Multiline lav rende <input type="checkbox"/> Multiline <input type="checkbox"/> PowerDrain <input type="checkbox"/> DN/OD 110	7034.10.12	<ul style="list-style-type: none"> <li>■ Støbejern EN-GJS</li> <li>■ Med kompressionspakkingsflange til tilslutning af pakningsmembran</li> <li>■ Med udsivningsåbninger</li> <li>■ Vægt: 13,1 kg</li> </ul>
	■ Rinnenkörper mit senkrechtem Abgang DN/OD 160	7036.10.12	<ul style="list-style-type: none"> <li>■ Støbejern EN-GJS</li> <li>■ Med kompressionspakkingsflange til tilslutning af pakningsmembran</li> <li>■ Med udsivningsåbninger</li> <li>■ Vægt: 14,4 kg</li> </ul>
Klæbemiddel, Eurolastic TC 30 S	<ul style="list-style-type: none"> <li>■ Multiline rendesystem</li> <li>■ PowerDrain rendesystem</li> <li>■ Monoblock rendesystem</li> </ul>	10681	<ul style="list-style-type: none"> <li>■ Til permanent elastisk fuge på sikkerhedsrabat (SR)</li> <li>■ Europæisk teknisk godkendelse ETA-10/0269</li> <li>■ Polysulfid, to-komponent</li> <li>■ 450 ml patron</li> <li>■ Vægt: 1 kg</li> </ul>

Beskrivelse	Anvendes med	Vare-nummer	Beskrivelse
Primer	<ul style="list-style-type: none"><li>■ Multiline rendesystem</li><li>■ PowerDrain rendesystem</li><li>■ Monoblock rendesystem</li></ul>	10682	<ul style="list-style-type: none"><li>■ Testet i systemet med Eurolastic TC 30 G og Eurolastic TC 30 S.</li><li>■ 1 liter beholder</li><li>■ Forbrugsspecifikationer se side @@@</li><li>■ Vægt: 1,1 kg</li></ul>
Anvendelsessæt	<ul style="list-style-type: none"><li>■ I kombination med tætningsmiddel og primer til permanent elastisk tætning af sikkerhedsrabatten (SR)</li></ul>	01376	<ul style="list-style-type: none"><li>■ 3 dele, bestående af fugepistol, blandingsbord og patronrører</li><li>■ Genanvendelig</li><li>■ Vægt: 3,5 kg</li></ul>
Polyester-klæbemasse	<ul style="list-style-type: none"><li>■ Til limning af forstøbt polymerbeton</li></ul>	02163	<ul style="list-style-type: none"><li>■ For klæbning på stedet</li><li>■ 0,5 kg beholder</li><li>■ Vægt: 0,9 kg</li></ul>
Værktøj	<ul style="list-style-type: none"><li>■ Rende med sikkerhedsstik</li><li>■ Broudløb med sikkerhedsstik</li><li>■ Afløb med separat udløb - kort version</li></ul>	10670	<ul style="list-style-type: none"><li>■ Til åbning og lukning af lodrette afløb</li><li>■ Vægt: 1 kg</li></ul>

Du kan finde yderligere tilbehør under → [www.aco.dk/11713](http://www.aco.dk/11713)