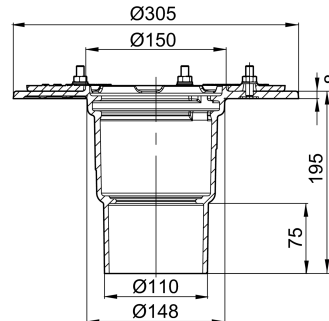


Afløbsskål Passavant Spin

Produktinformation for produktgruppen


ACO Produktfordele

- Brandsikring
 - Ingen yderligere brændbelastning
 - Brandsikring R30-R120 jf. DIN EN 13501-2
 - Lang levetid
- Resistent mod saltvand
 - Nem at vedligeholde, svær at ødelægge
 - Justerbar belægningshøjde
- Kompakt størrelse
 - Kerneboringshul kun 160mm
 - Plan Flange

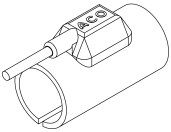
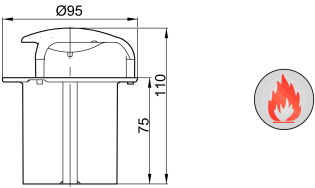
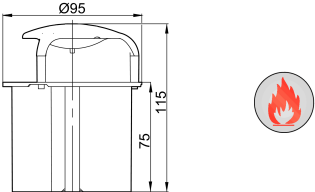
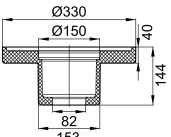
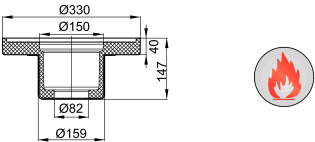
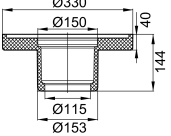
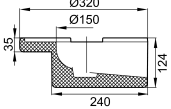


- I støbejern
 - Byggemateriale klasse A1, ikke brændbar
 - Med belægning af maling (transportbeskyttelse)
 - Høj trykmodstand > 700 N/mm²
- Testet i overensstemmelse med EN 1253-2
- Med flad kompressionspakkingsflange
 - Til fordybning til gevindrum
- Med udsivningsåbninger

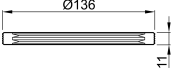
Tekniske oplysninger for vare 7034.10.12

	Nominal bredde	Muffehældning	Fordybning [mm]	Vægt [kg]
	DN 100	90°	160 x 330	6,5

Tilbehør

Beskrivelse	Anvendes med	Vare-nummer	Beskrivelse	
Fladt tagopvarmning med termostat			<ul style="list-style-type: none"> ■ Lysnetforbindelse: 220 – 240 V ■ Beskyttelsesgrad: IP 67 ■ Forbindelseslinje <ul style="list-style-type: none"> <input type="checkbox"/> H05RN-F2x1,0 <input type="checkbox"/> Længde: 1 m ■ Højde: 95 mm 	
	Afløb til fladt tag Jet/Spin-serien i rustfrit stål; <ul style="list-style-type: none"> <input type="checkbox"/> DN 40 – DN 125 ; Murværksafløb Jet i rustfrit stål; <ul style="list-style-type: none"> <input type="checkbox"/> DN 50 – DN 70 ; Turboflow nødafløb i rustfrit stål; <ul style="list-style-type: none"> <input type="checkbox"/> DN 50 – DN 70 ; Afløb til fladt tag Passavant Spin, i støbejern; <ul style="list-style-type: none"> <input type="checkbox"/> DN 70 – DN 100 	7000.85.20	Nominal effekt: 25 W; Vægt: 0,3 kg	
	<ul style="list-style-type: none"> ■ Afløb til fladt tag Passavant Spin i støbejern ■ Afløb til parkeringshuse Passavant i støbejern <ul style="list-style-type: none"> <input type="checkbox"/> DN 70 <input type="checkbox"/> Lodret udløb 	7033.20.02	<ul style="list-style-type: none"> ■ Bemærk: <ul style="list-style-type: none"> <input type="checkbox"/> Udlødningsværdien reduceres ved brug <input type="checkbox"/> En fit-in skal monteres til boring af kernehuller ■ Vægt: 0,5 kg 	
	<ul style="list-style-type: none"> ■ Afløb til fladt tag Passavant Spin i støbejern ■ Afløb til parkeringshuse Passavant i støbejern <ul style="list-style-type: none"> <input type="checkbox"/> DN 100 <input type="checkbox"/> Lodret udløb 	7034.20.02	<ul style="list-style-type: none"> ■ Bemærk: <ul style="list-style-type: none"> <input type="checkbox"/> Udlødningsværdien reduceres ved brug <input type="checkbox"/> En fit-in skal monteres til boring af kernehuller ■ Vægt: 0,5 kg 	
	Isolationskappe til afløb	<ul style="list-style-type: none"> ■ Afløb til fladt tag Passavant Spin, i støbejern <ul style="list-style-type: none"> <input type="checkbox"/> DN 70 <input type="checkbox"/> Lodret udløb 	7040.22.02	<ul style="list-style-type: none"> ■ I PUR ■ Vægt: 0,5 kg
	Fit-In	<ul style="list-style-type: none"> ■ Afløb til fladt tag Passavant Spin, i støbejern <ul style="list-style-type: none"> <input type="checkbox"/> DN 70 <input type="checkbox"/> Lodret udløb 	7033.20.03	<ul style="list-style-type: none"> ■ Materiale <ul style="list-style-type: none"> <input type="checkbox"/> Manchet i rustfrit stål <input type="checkbox"/> Isolering i PUR ■ Vægt: 1,3 kg
	Isolationskappe til afløb	<ul style="list-style-type: none"> ■ Afløb til fladt tag Passavant Spin, i støbejern <ul style="list-style-type: none"> <input type="checkbox"/> DN 100 <input type="checkbox"/> Lodret udløb 	7040.21.02	<ul style="list-style-type: none"> ■ I PUR ■ Vægt: 0,5 kg
	Isolationskappe til afløb	<ul style="list-style-type: none"> ■ Afløb til fladt tag Passavant Spin, i støbejern <ul style="list-style-type: none"> <input type="checkbox"/> DN 70 <input type="checkbox"/> Vandret udløb 	7040.34.02	<ul style="list-style-type: none"> ■ I PUR ■ Vægt: 0,6 kg

	Beskrivelse	Anvendes med	Vare-nummer	Beskrivelse
	Isolationskappe til afløb	<ul style="list-style-type: none"> ■ Afløb til fladt tag Passavant Spin, i støbejern □ DN 100 □ Vandret udløb 	7040.31.02	<ul style="list-style-type: none"> ■ I PUR ■ Vægt: 0,7 kg
		<ul style="list-style-type: none"> ■ Afløb til fladt tag Passavant Spin, i støbejern □ DN 70 – DN 100 □ Lodret og vandret udløb ■ Afløb til parkeringshuse Passavant i støbejern □ DN 70 – DN 100 ■ Overdel i støbejern □ DN 70/DN 100 	7000.03.02	<ul style="list-style-type: none"> ■ I rustfrit stål
	Justerbar højde	<ul style="list-style-type: none"> ■ Afløb til fladt tag Passavant Spin, i støbejern □ DN 70/DN 100 ■ Afløb til parkeringshuse Passavant i støbejern ■ Rist med ramme □ 7000.08.02 □ 7000.44.02 	7000.05.02	<ul style="list-style-type: none"> ■ I støbejern, med lakeret finish ■ Belastningsklasse: M 125 ■ Højdejusterbarhed: 25 – 40 mm ■ Vægt: 1,3 kg
	Justerbar højde	<ul style="list-style-type: none"> ■ Afløb til fladt tag Passavant Spin, i støbejern □ DN 70/DN 100 ■ Afløb til parkeringshuse Passavant i støbejern ■ Rist med ramme □ 7000.08.02 □ 7000.44.02 	7000.06.02	<ul style="list-style-type: none"> ■ I støbejern, med malet finish ■ Belastningsklasse: M 125 ■ Højdejusterbarhed: 45 – 60 mm ■ Vægt: 1,9 kg
	Sandfang	<ul style="list-style-type: none"> ■ Passavant Spin afløb til flade tage □ DN 70/DN 100 ■ Stråleafløb til flade tage □ DN 50 ■ Spin afløb til flade tage □ DN 70 	7000.02.00	<ul style="list-style-type: none"> ■ I rustfrit stål ■ Med 2 monteringskrue ■ Vægt: 1,2 kg
	Nivelleringshøjde	<ul style="list-style-type: none"> ■ Sandfang □ 7000.12.00 □ 7000.02.00 	7000.11.00	<ul style="list-style-type: none"> ■ I rustfrit stål ■ Med 2 monteringskrue ■ Højde: 65 mm ■ Kun mulig i forbindelse med sandfang ■ Vægt: 0,5 kg ■ Vægt: 0,3 kg
	Flangepakning, sæt	<ul style="list-style-type: none"> ■ Afløb til fladt tag Passavant Spin, i støbejern □ DN 70/DN 100 ■ Afløb til fladt tag Spin, i støbejern □ DN 70 ■ Afløb til fladt tag Jet, i støbejern □ DN 50 	5169.20.26	<ul style="list-style-type: none"> ■ Bestående af: <ul style="list-style-type: none"> □ 1 pakning til løs flange □ 1 pakning til fast flange ■ Tykkelse: 4 mm
			5169.20.26	EPDM; Vægt: 0,4 kg

Beskrivelse	Anvendes med	Vare-nummer	Beskrivelse
		5169.30.26	PVC-weich; Vægt: 0,4 kg
		5169.40.26	NBR/SBR; Vægt: 0,5 kg
 <p>Læbetætningsring</p>	<ul style="list-style-type: none"> ■ Jet afløb til flade tage <ul style="list-style-type: none"> □ DN 50 ■ Overdel til Spin afløb til flade tage <ul style="list-style-type: none"> □ DN 70 ■ 1-/2-delt Spin afløb til fladt tag/terrace DN 70 til ventilationsrør til tilføjelse under installation <ul style="list-style-type: none"> □ SML-rør DN 100 i støbejern til faldrør til gråt vand over tag, længde iht. DIN EN 12056 og DIN 1986-100 	7047.00.26	<ul style="list-style-type: none"> ■ Diameter: 136 mm ■ Vægt: 0,1 kg

Du kan finde yderligere tilbehør under → www.aco.dk/7034.10.12