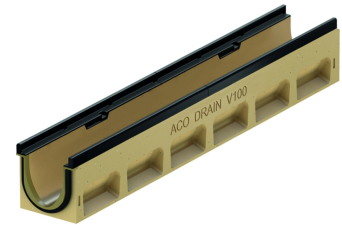
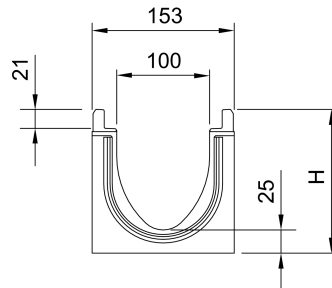


Rende uden indbygget fald, 1000 mm

Produktinformation for produktgruppen

- Fås med og uden lodret vandtæt rørforbindelse med læbetætningsring (LLS) i NBR
- Mulige kombinationer for rende (eksempel):
 - 0.0 – 0.0.2 – 0.1 – 0.2
- *) Render med LLS rørforbindelse har en 5 mm større hældningstykkelse end de efterfølgende rendeelementer
 - Eksempel: 5.0.2 passer til type 5, 5.0, 5.1



Tekniske oplysninger for vare 132940

Mål			Type	Vægt
Længde	Bredde	Højde start/slut		
[mm]	[mm]	[mm]		[kg]
1000	153	180	5.0	26,8

Tilbehør

Beskrivelse	Anvendes med	Vare-nummer	Beskrivelse
Lukket endegavl	■ v 100 G 0. - 20.	132985	<ul style="list-style-type: none"> ■ Til han og hun rendeendestykke ■ I polymerbeton ■ Med kantbeskyttelse, sort ■ Samlet længde 25 mm ■ Vægt: 1,7 kg
Endegavl med læbetætning til rende			<ul style="list-style-type: none"> ■ I polymerbeton ■ Med integreret læbetætningsring (LLS) DN/OD 110 til vandret, vandtæt rørkobling ■ Med kantbeskyttelse, sort ■ Samlet længde 40 mm
	V 100 G 5.	132947	Vægt: 2 kg
Adapter for faldretningsændring			<ul style="list-style-type: none"> ■ I polymerbeton ■ Med kantbeskyttelse, sort ■ Samlet længde: 40 mm ■ Til klæbning på rendeelement
	V 100 G 5.	132957	Vægt: 1,6 kg

Beskrivelse	Anvendes med	Vare-nummer	Beskrivelse
Silikonfedt	<p>Pakningsteknologi</p> <ul style="list-style-type: none">■ NS 100<ul style="list-style-type: none"><input type="checkbox"/> Typ 0.0: ca. 40 kanal kant<input type="checkbox"/> Typ 10.0: ca. 30 kanal kant<input type="checkbox"/> Typ 20.0: ca. 20 kanal kant■ NS 150<ul style="list-style-type: none"><input type="checkbox"/> Typ 0.0: ca. 30 kanal kant<input type="checkbox"/> Typ 10.0: ca. 20 kanal kant<input type="checkbox"/> Typ 20.0: ca. 10 kanal kant■ NS 200<ul style="list-style-type: none"><input type="checkbox"/> Typ 0.0: ca. 20 kanal kant<input type="checkbox"/> Typ 10.0: ca. 15 kanal kant<input type="checkbox"/> Typ 20.0: ca. 12 kanal kant■ NS 300<ul style="list-style-type: none"><input type="checkbox"/> Typ 0.0: ca. 10 kanal kant<input type="checkbox"/> Typ 10.0: ca. 7 kanal kant<input type="checkbox"/> Typ 20.0: ca. 5 kanal kant	132495	<ul style="list-style-type: none">■ Overholder den tyske miljøstyrelse UBA's retningslinjer for sanitære smøremidler, smøremidler til fødevarer i henhold til EN ISO 21469, egnet til drikkevand, O-ring kompatibel■ Indhold: 23g<ul style="list-style-type: none"><input type="checkbox"/> 0,0 ca. 40 rendesamlinger<input type="checkbox"/> 10,0 ca. 30 rendesamlinger<input type="checkbox"/> 20,0 ca. 20 rendesamlinger■ Vægt: 0,1 kg
Polyester-klæbemasse	<ul style="list-style-type: none">■ Til limning af forstøbt polymerbeton	02163	<ul style="list-style-type: none">■ For klæbning på stedet■ 0,5 kg beholder■ Vægt: 0,9 kg

Du kan finde yderligere tilbehør under → www.aco.dk/132940