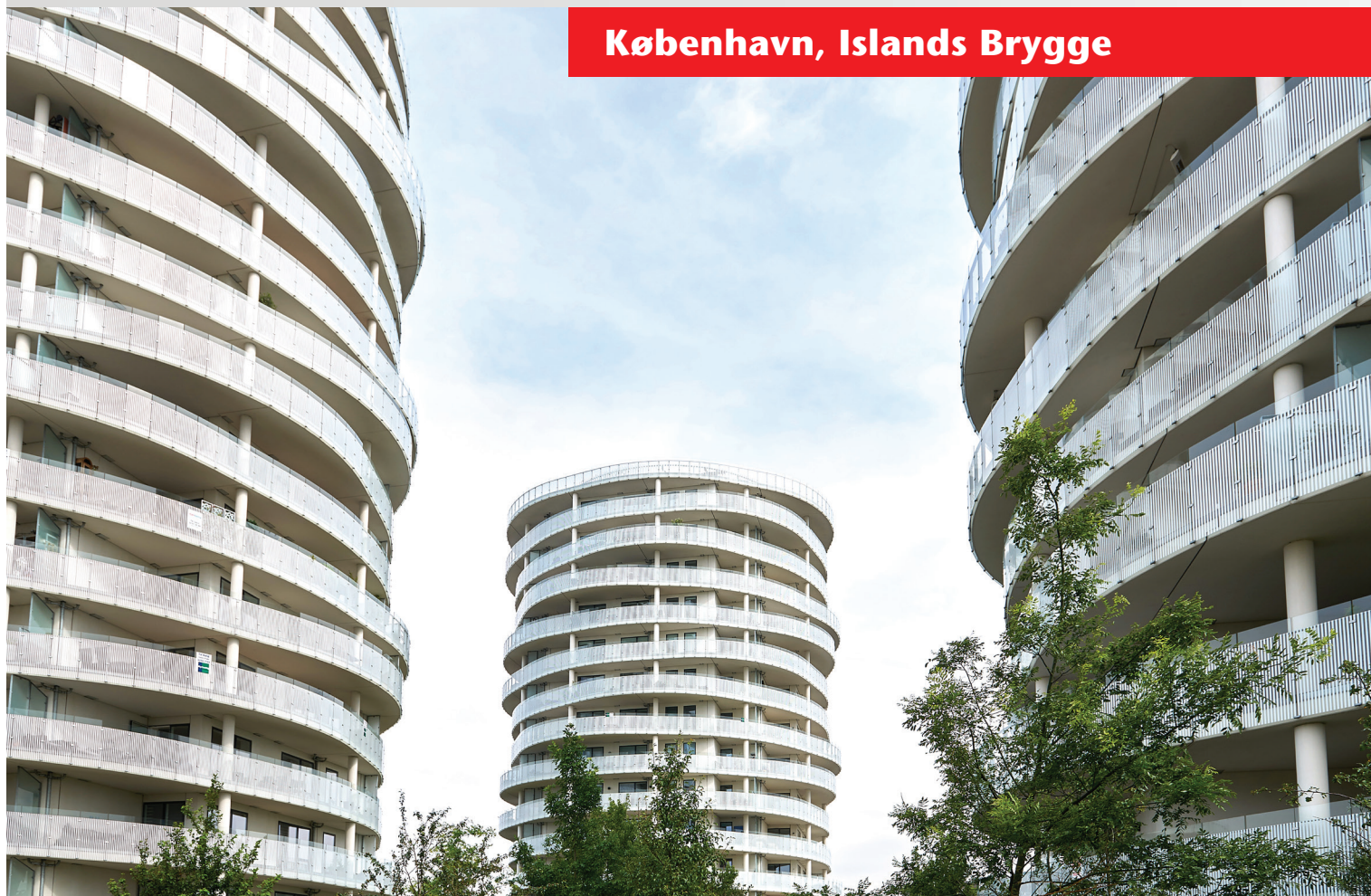


København, Islands Brygge



Badeværelser med topdesignede afløbsrender

Istårnet på Islands Brygge i København består af tre boligårne på henholdsvis 16, 14 og 11 etager. Der er tale om et projekt, hvor man har nytænkt boliger i kombination med private udendørsarealer.

De 3 nye lejlighedstårne, med deres karakteristiske organiske former, der ændrer sig fra etage til etage, kommer til at give et anderledes udtryk i bybilledet.

Det forventes, at lejlighedstårnene bliver vartegn for Havnevejen i den sydlige del af Islands Brygge.

Hver lejlighed har egen altan i hele lejlighedens længde.

Det er ACO, der har leveret ShowerDrain-afløbsrender til lejlighedernes badeværelser.

ACO ShowerDrain blev valgt i projektet, da man lagde vægt på at få et smukt og æstetisk afløb, der passede ind i badeværelsernes stilfulde og enkle udtryk.

ShowerDrain kombinerer nem montering med et æstetisk design i rustfrit stål.

Sammenlignet med traditionelle metoder er ACO's løsning en alternativ måde at afvande gulvet på i brusenicher og vådområder, hvor der stilles store krav til stil, funktion og ydeevne.



Fleksibelt afløb

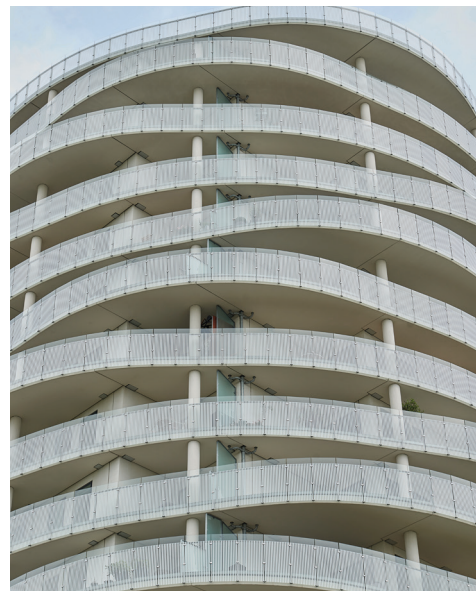
Det er VVS-firmaet Brøndum, der har installeret ShowerDrain. Det viste sig, at være en fordel for Brøndums VVS'ere, at renden var er nem og sikker at montere.

Afløbsskålen blev monteret som et traditionelt gulv afløb i forbindelse med, at gulvet blev bygget op. Overdelen, der blev monteret efterfølgende med flisebelægningen, kunne uden brug af værktøj eller andet tilbehør justeres op til 16 mm højden i forhold til afløbsskålen.

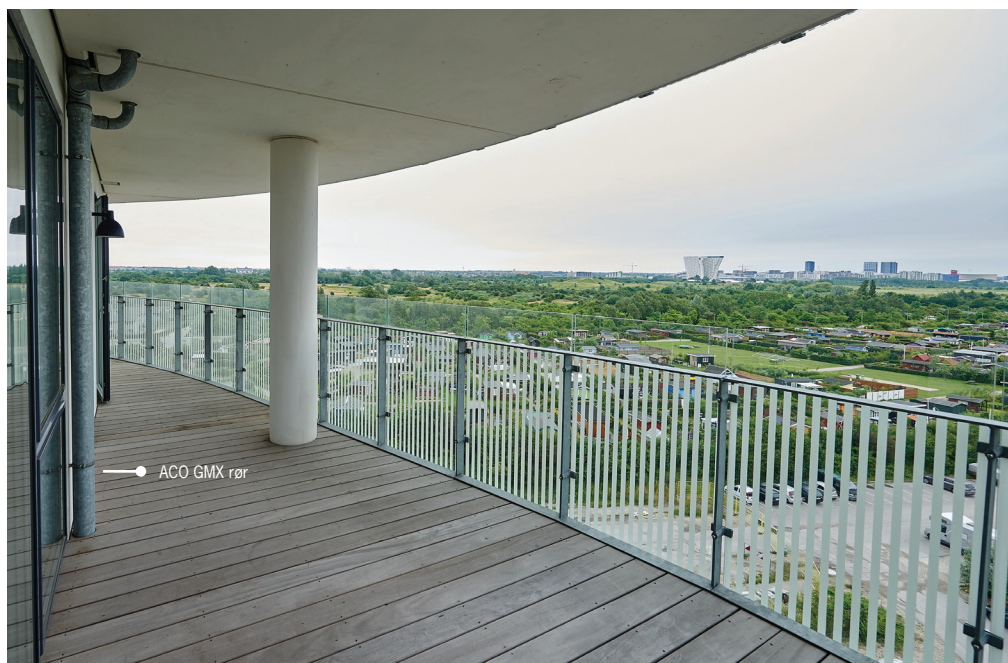
Denne fleksibilitet var en ekstra fordel, da typen – og dermed højden - på fliser og klinker ikke var endeligt besluttet, da ShowerDrain blev bestilt.



ACO ShowerDrain falder perfekt ind i de stifulde omgivelser.



ACO GMX rør går igen på alle etager og afvander fra tag. Perfekt integreret i de karakteristiske altaner.



Til venstre i billedet ses ACO rørføring gennem altanen.

ShowerDrain er det eneste afløb af sin type, hvor højden på overdele kan justeres i forhold til højden på flisebelægningen. Renden findes i to varianter, enten placeret fritliggende i rummet eller langs en væg.

Afvanding fra tag og altaner

Istårnet er en geometrisk, retvinklet tårnbygning, der er omkranset af uregelmæssigt formgivne altandæk. Nogle af altanerne er på op til 58 kvm.

ACO leverede rørføringen til afvandingen, både fra altanerne og fra boligtaarnets tag. Leveringen bestod af 800 meter GMX rør plus diverse fittings, der blev monteret af Brøndum A/S langs væggene, så de falder naturligt ind i deres smukke omgivelser. Rørene er testet i henhold til EN 70.

Information

Projekt:

Istårnet

Lokation:

København, Sjælland

Arkitekter:

Arkitema Architects K/S

Bygherre:

NCC Property Development A/S

Ingeniør:

NCC Construction Danmark A/S

VVS: Brøndum A/S

Entreprenører:

NCC Construction Danmark A/S

ACO produkter

■ ACO ShowerDrain, Wave

■ ACO GMX DN70